



Vieraslajit tänä päivänä

29.6.2026



MKN maisemapalvelut

- Hanna Westerlund
- Maisema-asiantuntija, NEUVO ympäristöasiantuntija
- Luontokartoittaja
- hanna.westerlund@proagria.fi

Vieraslaji-info

- Mikä on vieraslaji ja miksi ne ovat haitallisia?
- Esimerkkilajeina lupiini, jättipalsami ja espanjansiruetana
- Muut haitalliset vieraslajit
- Vieraslajien torjunta ja niiden leviämisen estäminen
- Vieraslajihavaintojen merkitseminen

Vieraslajit

Ihmisen toiminnan myötä alueelle tulleita eläin- ja kasvilajeja tai muita eliöitä, jotka on todettu uhkaavan luonnon monimuotoisuutta tai siihen liittyviä ekosysteemipalveluita

EU:ntai kansalliseen vieraslajiluetteloön lukeutuvia haitallisia vieraslajeja koskevat lakisääteiset velvoitteet. Niitä ei saa:

- päästää ympäristöön,
- tuoda maahan,
- pitää hallussa,
- kasvattaa,
- kuljettaa,
- välittää,
- saattaa markkinoille,
- myydä tai muuten luovuttaa.

Vieraslajien haittoja mm.

1. Ekologisia – luonnon monimuotoisuuden köyhtyminen
2. Taloudellisia – maa- ja metsätalous, maanomistajat
3. Terveydellisiä – myrkylliset ja allergisoivat lajit
4. Joskus myös sosiaalisia tai kulttuurillisia

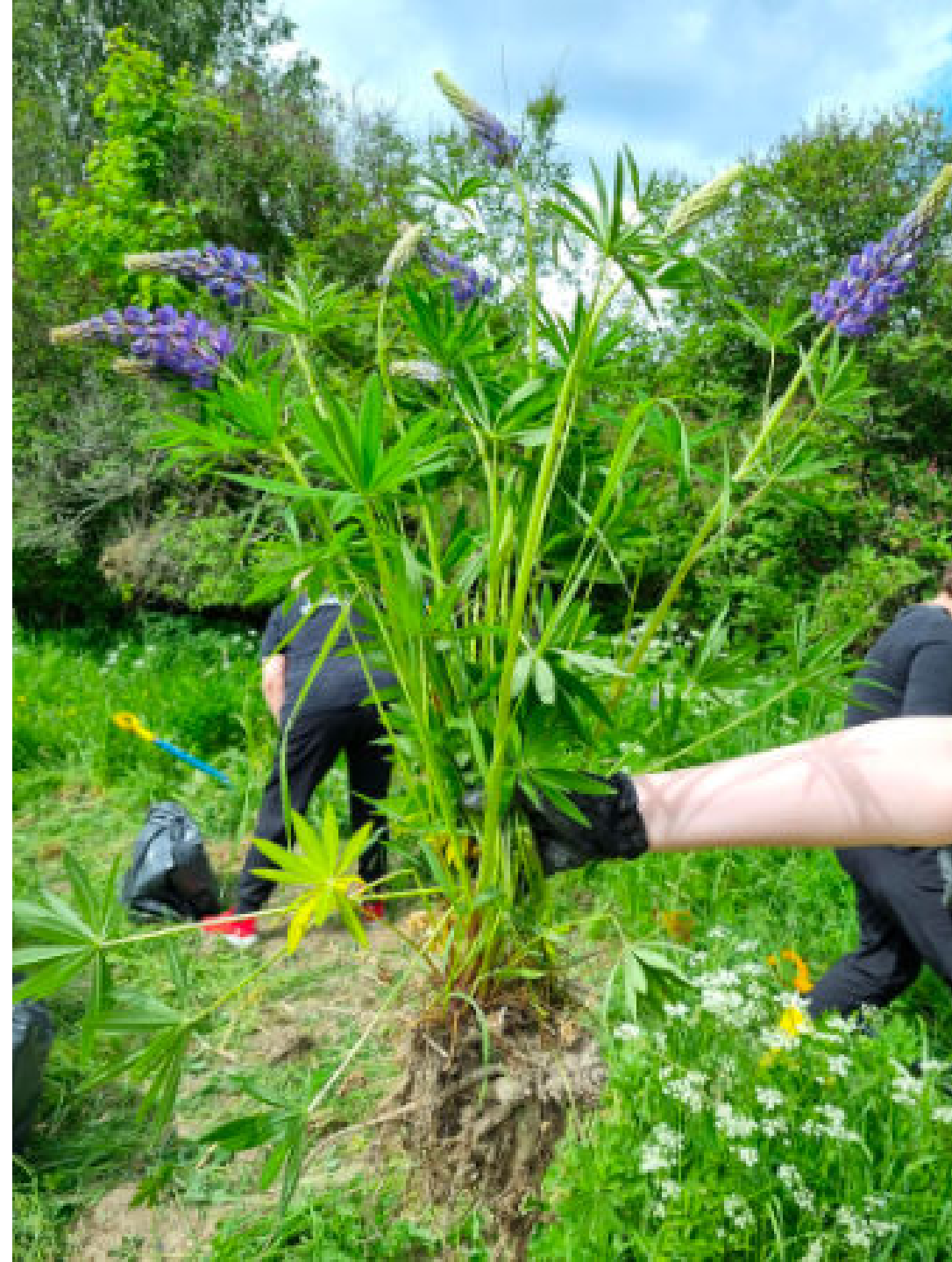


Torjunnassa ennaltaehkäisy ja ennakointi kaiken Aja O!

- Joskuitenkin laji on jo levinnyt alueelle, niin
 - Havaitse esiintymät mahdollisimman varhain
 - Hävitä ne
 - Eristä
 - Tarkkaile aluetta vuoden ympäri useamman vuoden ajan

Lupiinin torjunnan keinoja

- Tehokkaintapa on kaivaa kasvi juurineen maasta ennen siementen muodostumista
- Toistuva niittäminen: Laajoille alueille realistinen keino on niitto. Niitä kasvusto alas 3-5 kertaa kesässä, ensimmäisen kerran kesäkuussa ennen kuin siemenet ehtivät muodostua. Niittäminen näännyttää kasvin vähitellen.



Lupiinin torjunnan keinot

- Peittäminen: Voit näännyttää lupiinin peittämällä alueen valoa läpäisemättömällä mustalla muovilla tai paksulla pressulla vähintään yhden tai kahden kasvukauden ajaksi
- Lupiinin solut kuolevat kuumuudessa, joten kuuma vesi tai erilliset kuumavesilaitteet (esim. Eco Weedkiller) kypsentävät kasvin juurineen.
- Kukintojen poisto (häätäpu): Jos et ehdi tai voi kaivaa tai niittää koko aluetta, katko kukinnot pois. Tärkeintä on, ettei lupiini ehdi kypsyttää siemeniä.



Torjunnassa on tärkeä huomioida nämä seikat

- Torjuntaan tarvitaan maanomistajan lupa
- Kannattaa kitkeä ennen siementen muodostusta.
- Sama alue kitketään 2-4 kertaa kesässä
- Laajat kasvustot voi niittää (siimaleikkuri, viikate) taikka peittää
- Laidunnus ja kuumahöyrykäsittelyt myös mahdollisia torjuntakeinoja

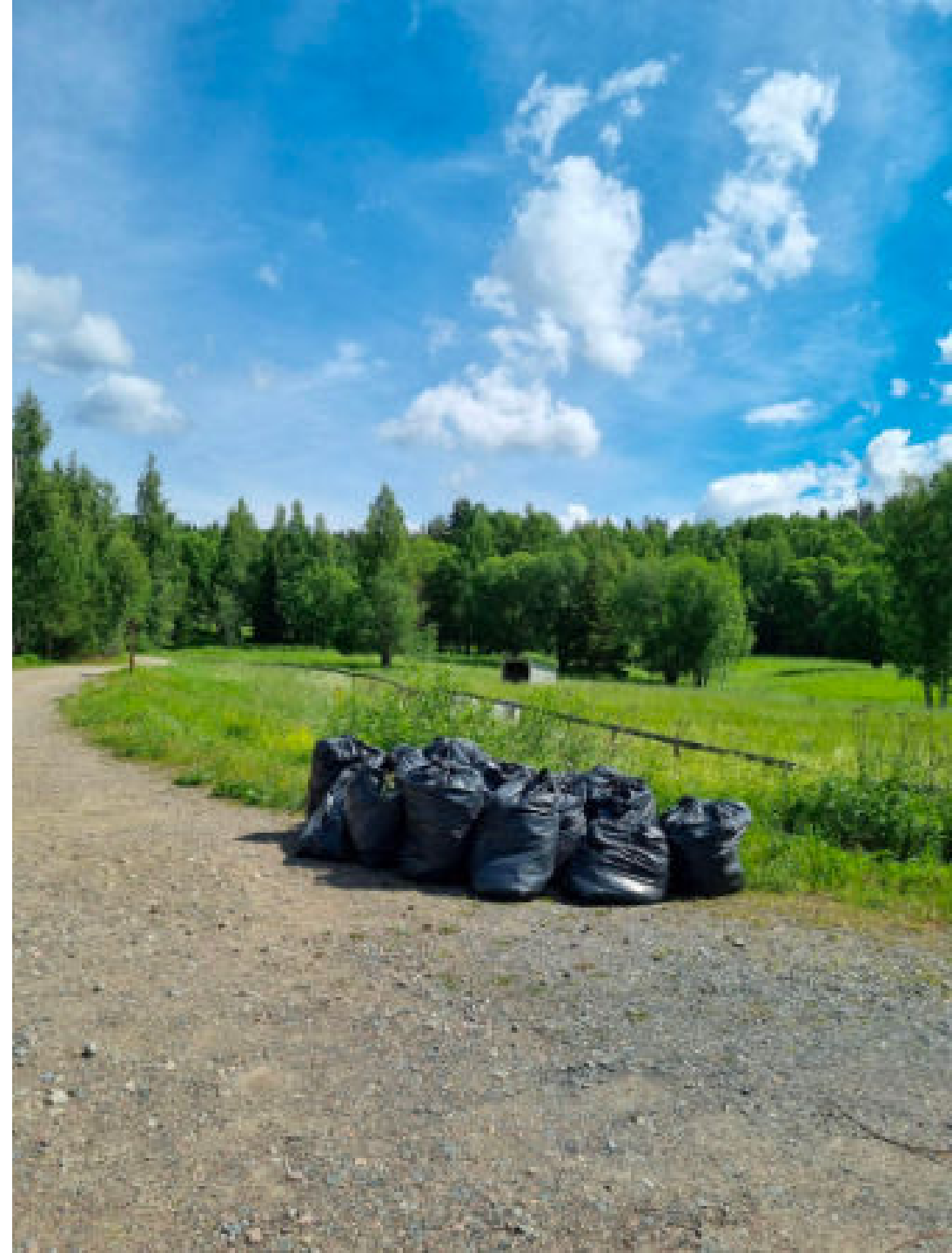


Lupiinien poistoa soolotalkoillen

Asukkaiden ja ulkoliikkujen omatoimista torjumista, joka mahdollistetaan opastein ja tarvittavin välinein:

- Kyltti, jossa selkeästi kerrotaan mitä poistetaan ja miksi
- Selkeästi osoitettu vieraslaji-alue: voi esim. aidata narulla, taikka kyltittää
- Poistojätteelle asiaankuuluva jäteastia. Lisäksi voi olla myös jättesäkkejä, lapio tms.
- Kyltissä on hyvä kertoa myös milloin jätteet viedään pois

Voiko esim. kunnan kanssa sopia, että heiltä noudetaan jätteet?



Jätteiden käsittely

Haitallisen vieraslajin hävittäminen sekä sijoittaminen jätteissä:

- Laita juurakot ja siemenet ehjään jätessäkkiin ja toimita säkki sekalaisen yhdyskuntajätteen mukana alueen jätelaitokselle poltettavaksi jätevoimalassa.
- Kasvien varret voi kompostoida tai kuivattaa auringossa mustan muovin päällä, minkä jälkeen ne voi toimittaa jätelaitoksen jätevoimalaan tai polttaa nuotiossa alueilla, joilla se on sallittua.
- Voit myös mädättää haitallisia vieraskasveja sisältävä puutarhajätteen suljetussa jätessäkissä ennen kompostointia tai sijoittamista sekajäteastiaan, koska kompostointi ei aina tuhoa vieraskasvilajeja tai niiden siemeniä. Huolehdi että komposti on suljettu.



Jättipalsami





Jättipalsamin torjuntaan monta eri keinoa

- Torjuntaantarvitaan maanomistajan lupa
- Kannattaa kitkeä ennen siementen muodostusta.
 - Joskasveissa siemeniä → katkaise latva varovasti siemenkodan kanssa muovipussiin ja kitke sitten vasta loppukasvi. → muuten kasvivoi levitä uusille alueille huomaamatta...
- Sama alue kitketään 2-4 kertaa kesässä
 - Helppo ja vaivaton kitkeä!
 - Ei vaadi erikoisvarusteita
- Laajat kasvustot voi niittää (siimaleikkuri, viikate) → uusi kasvusto voi muodostua tynkään varteen
- Laidunnus ja kuumahöyrykäsittelyt myös mahdollisia torjuntakeinoja

Laidunnus vieraslajien torjunnassa

- Haastavilla alueilla hyväksi havaittu keino
- mm. Hämeenlinnassa onnistuneita tuloksia



Jättipalsamin kasvijätteen hävitys

- Kasvijätejättesäkkeihin / siirtolavalle → jätteen vastaanottopisteeseen
- Kitketty jäte kasataan suuriksi kasoiksi → kasvit maatuvat ja alimmaisiet tukahtuvat, voidaan talloa vielä
- Jossiemeniä on kerätty pussiin, ne voidaan mädättää suljetussa muovipussissa. Hävitys vasta kun siemenet varmasti tuhoutuneet joko jätteen vastaanottopisteeseen tai kompostoida



Jättipalsamin talkoiden suunnittelun tueksi

- Jättipalsamin torjuntakäsikirja: (Inspect -hanke)

https://www.doria.fi/bitstream/handle/10024/185924/j%E4ttipalsami_fi.pdf;jsessionid=716FABF6A84D54D3C1379CE52097CC46?sequence=5

- Vieraslajien torjunta

https://www.maajakotitalousnaiset.fi/uploads/12_Vieraslajit.pdf

Menetelmä	Tehokkuus	Kustannukset	Torjuntapaikalla käynti	Aika	Edut	Haitat	Sopiva paikka	Sopiva kasvuston koko
Kitkeminen	Hyvä	Halpa	Väh. 2 krt kaudessa	Väh. 2 vuotta	Helppo, vähän varusteita	Aikaa vaativa	Kaikki ympäristöt	Kaikki paitsi todella suuret kasvustot
Niittäminen	Erinomainen	Halpa	Väh. 3 krt kaudessa	Väh. 2 vuotta	Nopea	Leikkaa kaiken kasvillisuuden	Ei uhanalaisten lajien lähellä	Kaikki kasvustot, sopii parhaiten suuriin kasvustoihin
Etikkahappo / Pelargoni-happo	Hyvä	Kallis	1 raivauskäynti	Väh. 2 vuotta	Tehokas, eloonjääneet kasvit havaitaan helposti	Suuri vaikutus ympäristöön	Ei veden äärellä tai herkässä ympäristössä	Pienet ja keskikokoiset kasvustot
Kuuma höyry	Hyvä	Erittäin kallis	2 krt kaudessa	Väh. 2 vuotta	Tappaa hyvin pieniä taimia	Riippuu sijainnista, kallis, kömpelö, tehoton suurten taimien kohdalla	Lahella kuljetusreittiä ja vedenläytömahdollisuus	Kaikki kasvustot
Laiduntaminen*	Hyvä	Vaihtelee	Vaihtelee	Väh. 2 vuotta	Hoituu itseltään	Ei valikoiva, edellytysten täytyttävä	Missä aitaaminen on mahdollista, saarilla, ei herkässä ympäristössä	Suuret kasvustot

Espanjansiruetana

Kansallisesti haitallinen vieraslaji

- Lähtöisin Etelä-Euroopasta
- Kaikkiruokainen
- Kookas, 7-14cm pitkä
- Hengitysaukko oikealla, kilvenpuolivälin etupuolella
- Väritys vaihtelee, yl. murretun oranssinpunaruskeita, likaisenruskeita tai mustia
- Esiintyy joukoittain erilaisissa ympäristöissä
- Puutarhatuholainen



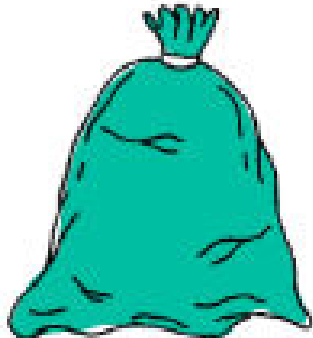
Kuva: Miia Korhonen, Luontoturva.fi

Espanjansiruetana

Torjunta tehokkainta keväällä, aina ennen munintaa

Nopea lopetus yksitellen, esim.

- Pitkittäinen viilto saksilla sarvien väliin → etanan pää ei saa enää liikkua
- Kiehuvaan veteen (oltava koko ajan kiehuva)
- Tarvitset kertakäyttöiset kumihanskat (listeria-, E.coli -riski)
- Kuolleet yksilöt hävitetään sekajätteen mukana (polttoon)



Etanoilla on
kehittynyt hermosto
– eettisin tapa on
NOPEA lopetus



Espanjansiruetana, ukkoetana vai metsäetana?

Hengitysaukonsijainti, onko harjaa?

[Etanan_tunnistuskaavio_A3.pdf](#)

Espanjansiruetana

- Ei harjaa
- Hengitysaukko kilven etuosassa
- Esiintyyjoukottain
- Lima väritöntä

Ukkoetana

- On harja
- Hengitysaukko kilven takaosassa
- Ukkoetana Suomessa alkuperäinen laji
- Lima väritöntä
- Esiintyyyl. yksittäin

Metsäetana

- Ei harjaa
- Hengitysaukko kilven etuosassa
- Suomen yleisin etanalaji
- Alle 7cm
- Lima oranssia
- Elää yl. Metsissä
- Esiintyyyksittäin



Mustapäätana



Mustapäätana

- Esiintyy paikoin runsaina ryppäinä
- Korkeintaan 5cm pitkä
- Nimensä mukaan ”musta pää”
- Lima väritöntä, terveysriski
- 2010-luvulla Suomeen saapunut vieraslaji
- Kansallisesti haitallinen vieraslaji



Mustapäätanantorjunta

Tarvitset kertakäyttöiset kumihanskat (listeria-, E.coli -riski)

- Nopea lopetus, esim.
 - Pudotetaan runsaaseen kiehuvaan veteen
 - Pakastetaan
 - Murskataan kivellä

KUOLLEIDEN ETANOIDEN HÄVITYS

- Muovipussiin (sulje hyvin) ja sekajätteeseen
- Etanaroskikset (eräissä kunnissa jo käytössä)

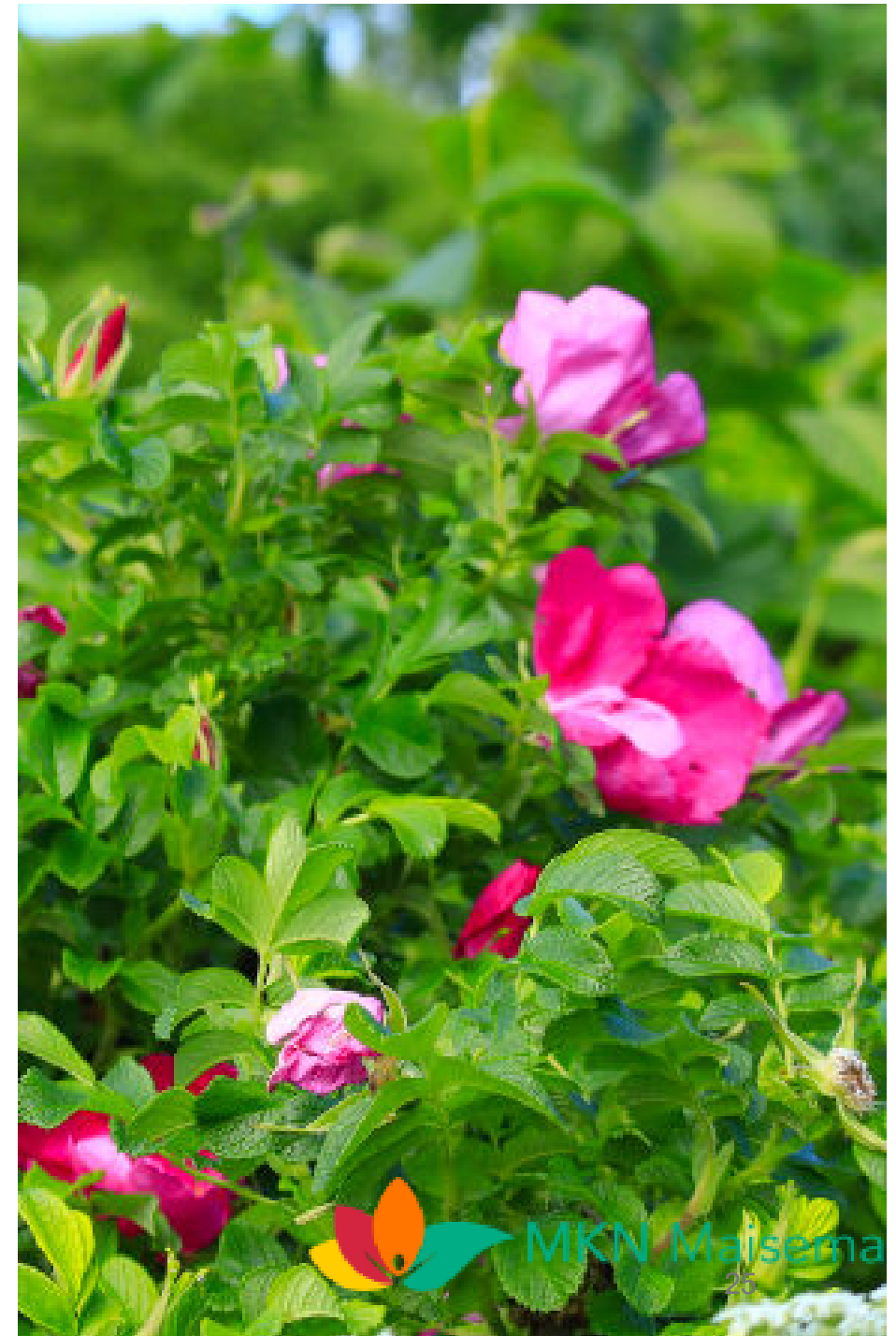
PUUTARHAJÄTTEENHÄVITYS MUSTAPÄÄETANAN ELINALUEILLA

- Hävitä haravointi- ja muu puutarhajäte asianmukaisesti vieraslajijätteenä lähimpään vieraslajijätteiden vastaanottopisteeseen.

Kurturuusu



kasvatustieto



MKN Maisema

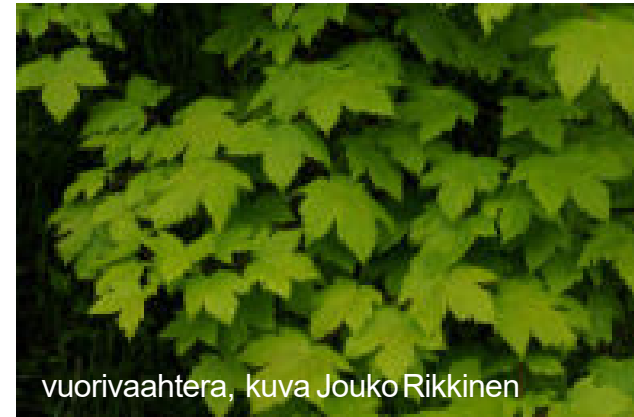
Terttuselja

Tehokasavointen alueiden levittäytyjä

- Nopeakasvuinen 2-4m pensas
- Punaiset, myrkylliset marjat
- Tympeähkötuoksu
- Linnut levittävät marjoja syömällä
- Kasvupaikka: valoisat metsänreunat ja lehdot
- Voi muodostaa tiheitä kasvustoja



Uudet vieraskasvilajit



vuorivaahtera, kuva Jouko Rikkinen



rikkakananhirssi, kuva Kati Knuutila



Viitapihlaja-angervo

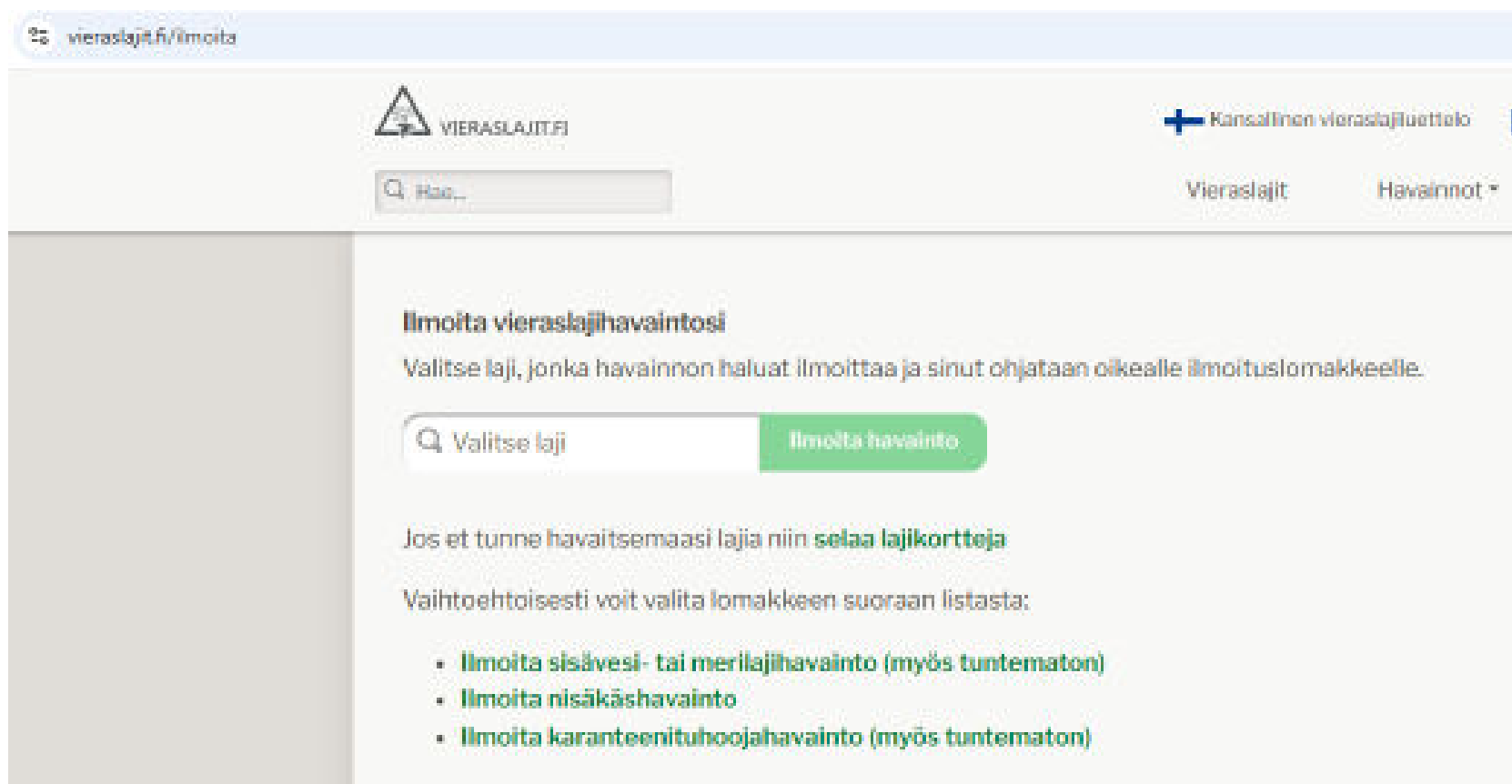


valkopajuangervo, kuva Ella Ahti

- Suomen kansallista haitallisten vieraslajien luetteloä päivitetttiin juuri nyt kesäkuussa 2026 seitsemällä uudella vieraslajilla.
- Haitallisista kasvilajeista luetteloön lisättiin
 - kanadanpiisku, korkeapiisku, isopiisku
 - vuorivaahtera
 - viitapihlaja-angervo
 - valkopajuangervo
- Haitallisista eläinlajeista luetteloön lisättiin mustapäätana.
- Rikkakananhirssion Suomessa luokiteltu tarkkailtavaksi sekä paikallisesti haitalliseksi vieraskasviksi.

Vieraslajihavaintojen merkitseminen

Ilmoita havaitsemasivieraslaji <https://vieraslajit.fi/ilmoita>



The screenshot shows the 'ilmoita' (report) page on the vieraslajit.fi website. The browser address bar shows 'vieraslajit.fi/ilmoita'. The page header includes the logo 'VIERASLAJIT.FI', a search bar with 'Hae...', and navigation links for 'Kansallinen vieraslajiluettelo', 'Vieraslajit', and 'Havainnot'. The main content area is titled 'Ilmoita vieraslajihavaintosi' (Report your species sighting) and contains the following text: 'Valitse laji, jonka havainnon haluat ilmoittaa ja sinut ohjataan oikealle ilmoituslomakkeelle.' Below this is a search bar labeled 'Valitse laji' and a green button labeled 'Ilmoita havainto'. Further down, it says 'Jos et tunne havaitsemaasi lajia niin selaa lajikortteja' and 'Vaihtoehtoisesti voit valita lomakkeen suoraan listasta:'. A list of options follows:

- Ilmoita sisävesi- tai merilajihavainto (myös tuntematon)
- Ilmoita nisäkäshavainto
- Ilmoita karanteenituhoojahavainto (myös tuntematon)

Lähteet

<https://vieraslajit.fi/info/i-7262> Vieraslajientyökalupakin tietokortit

<https://vieraslajit.fi/lajit/MX.52801>

<https://vieraslajit.fi/info/i-7071> Ilmainen kurssi haitallisista vieraslajeista

<https://issuu.com/martat-lehti/docs/viekasmartta>

[nuorten-opas-2018-low.pdf](#) Järjestäomat talkoot

[Näin järjestät vieraslajitalkoot! – Vieraslajit.fi](#)

Kiitos!

Hanna Westerlund

hanna.westerlund@proagria.fi